

# Festival international de géographie 2022

## Service historique de la défense

### Nicolas Jacob

## Les cartes topographiques du Portugal XVIIIe XIXe siècles



## Les cartes topographiques du Portugal

- Mapa general del reyno de Portugal de Thomas Lopez
- La Carta chorografica dos reinos de Portugal e Algarve 1/100000
- La Carta chorografica de Portugal na escala 1/50000
- La carta militar de Portugal 1/25000

## Les cartes topographiques du Portugal

- Mapa general del reyno de Portugal de Thomas Lopez 1778
- Cartographie de la péninsule ibérique par province ou royaume
- Pas de canevas géodésique
- Échelle variant autour du 1/200000
- Très critiquée surtout en zone de montagne
- Le Portugal est publié en 8 feuilles
- Fonds SHD GR6M L12C1 art.15

## La carte de Thomas Lopez

- Une carte encore à la manière du XVIIe siècle
- Relief en taupinières
- Cours d'eau
- Chemins
- Villes bourgs villages
- Limites administratives anciennes



## La carte de Thomas Lopez

- Moins de finesse et de détails que sur Cassini
- Effet d'échelle 1/86400



## La carte de Thomas Lopez

- Restitution de la Carte de Lopez environs de Lisbonne sur une carte à 1/100000



## Les cartes topographiques du Portugal

- 1854 : création d'une direction des travaux géodésiques et hydrographiques
- Direction civile du ministère des travaux publics
  
- La première vraie carte topographique du Portugal est un programme civil

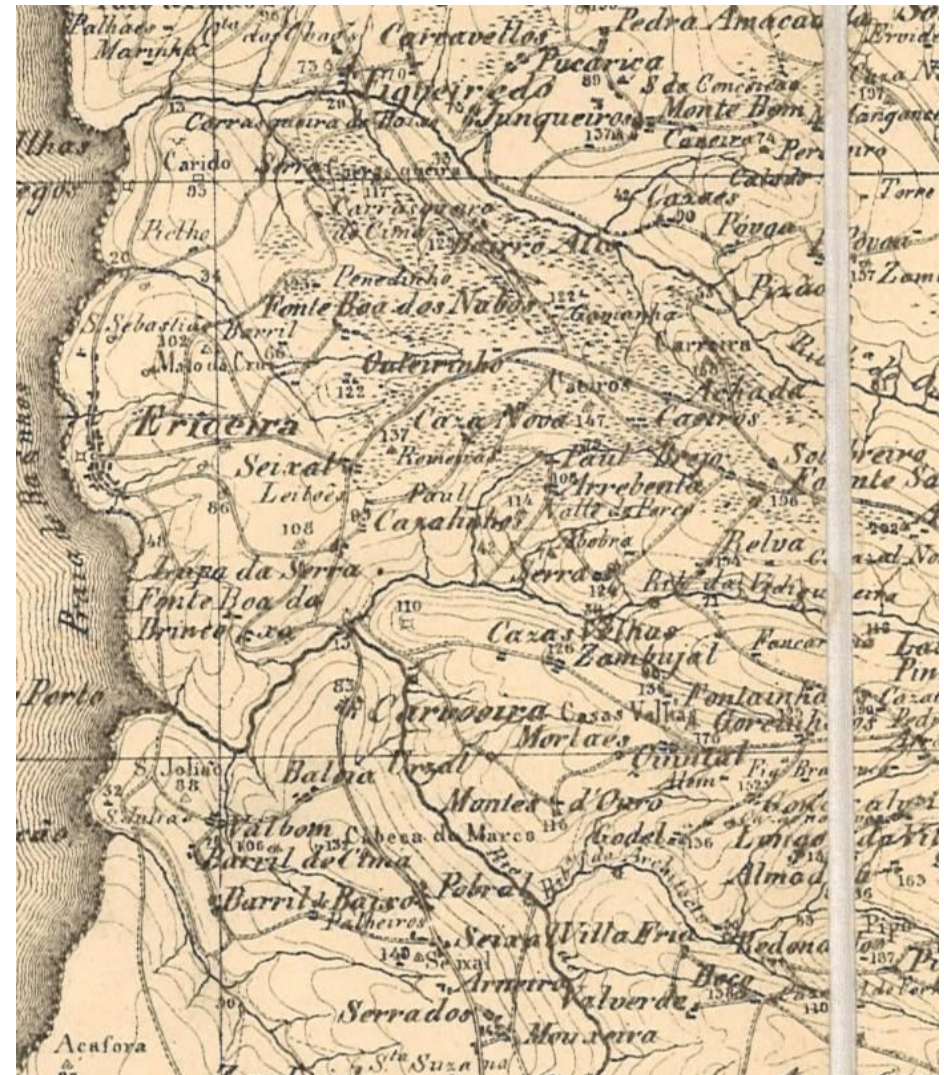
## La carta chorografica

- La Carta chorografica dos reinos de Portugal e Algarve
- Échelle 1/100000 en 37 feuilles
- Levés 1/100000 puis 1/50000
- Gravée sur pierre monochrome
- En courbes de niveau
- Travaux débutés au XIXs, puis repris à partir de 1856 et 1869 sous la direction du Gal Filipe Folque ; achevée 1904
- *Fonds SHD GR6M L12C1 art.31*



## La carta chorografica

- Détail du relief ; impression de clarté
- Cotes d'altitude
- Cours d'eau
- Côte rocheuse, plage
- Routes et chemins
- Habitations
- Fortin
- Toponymie



## La carta chorografica

- Ville de Setubal
- Estuaire du Sado
- Dunes, flèche ; haute mer
- Marais salants
- Ville côtière



- Propice aux études sur le littoral, les zones inondables, le tracé des côtes

## La carta chorografica

- Éléments de comparaison avec la carte de France
- Même type d'informations
- Aspects plus noirci à cause des hachures



## La carta chorografica

- Comparaison avec la carte topographique militaire des Alpes à 1/80000 reproduite en noir et blanc



## La carta chorografica 1/100000

### ▪ Les principales cartes du XIXe siècle

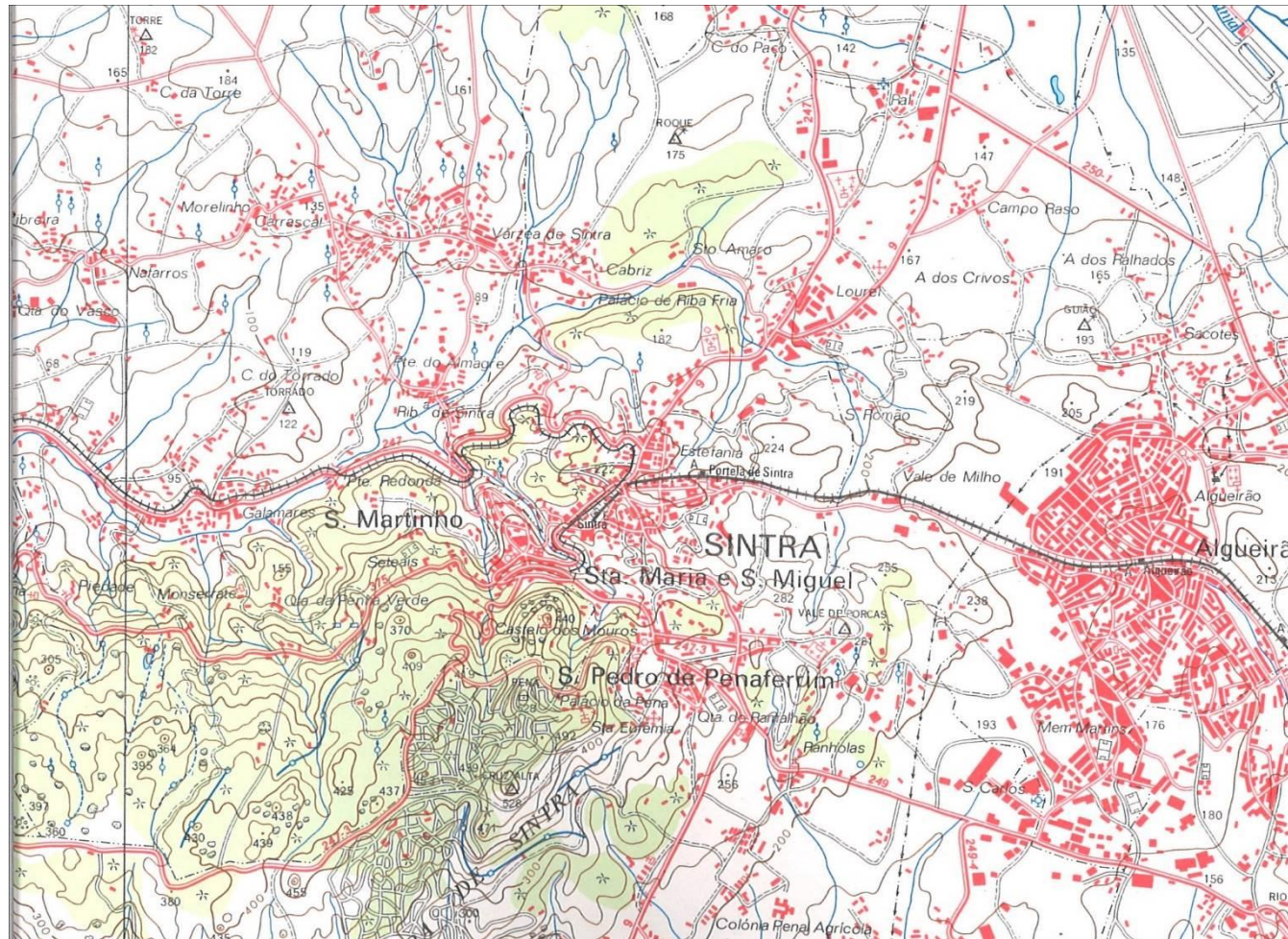
Pays	échelle	Représentation du relief
Portugal	1/100000	Courbes de niveau
France	1/80000	hachures
Italie	1/100000	Hachures et courbes
Allemagne	1/100000	hachures
Belgique	1/40000	Courbes de niveau
Autriche	1/75000	hachures

## La carta chorografica 1/50000

- La Carta chorografica de Portugal na escala 1/50000
- Par l'instituto geografico e cadastral
- Faire entrer dans une cartographie du XXe siècle
- Échelle 1/50000 en 133 feuilles
- Levés 1/100000 puis 1/50000
- Gravée en 5 couleurs sans teinte relief
- En courbes de niveau
- Travaux débutés en 1920

## La carta chorografica 1/50000

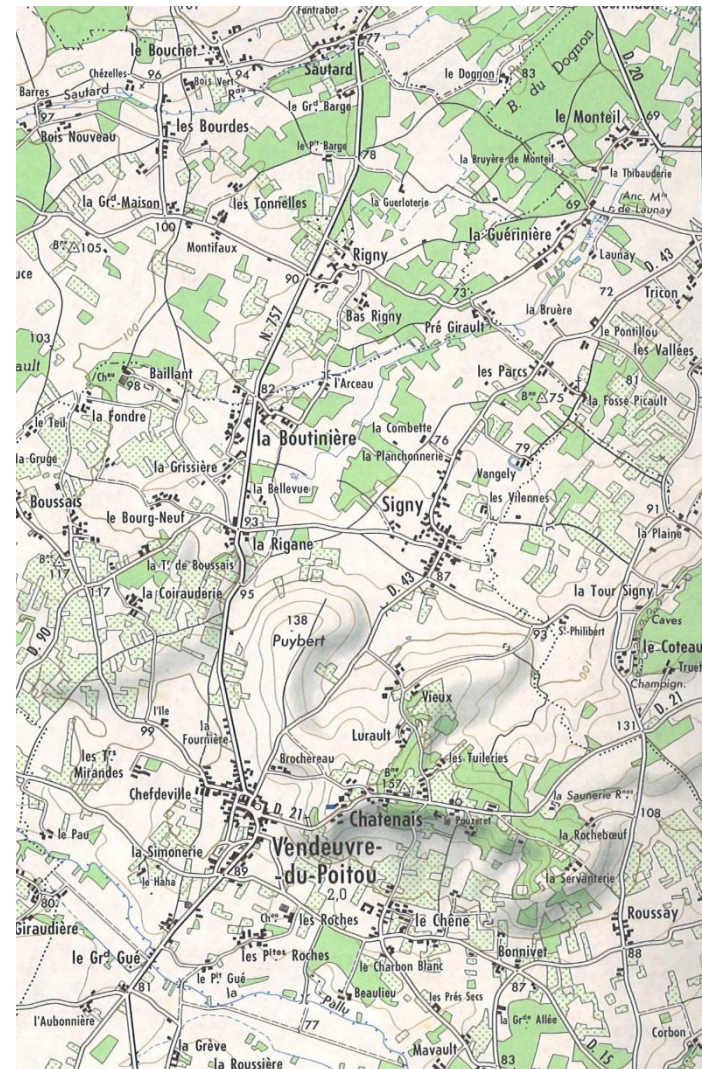
- Échelle 1/50000
- En courbes de niveau sans effet
- Routes, chemins ruraux principaux
- Habitations
- Pas de parcellaires
- Végétations : bois, essences



## La carta chorografica 1/50000

- Proche du type 1922
- Style dépouillé
- Absence de détail du parcellaire et des jardins

Une carte pour les services publics et les aménageurs





## Les cartes topographiques du Portugal

- 1802 : création du real arquivo militar
- 1911 : création de la Secção de cartografia militar
- 1932 : création du Serviços cartográficos do exército
- 1993 création de l'instituto geográfico do exército

## La carta militar de Portugal

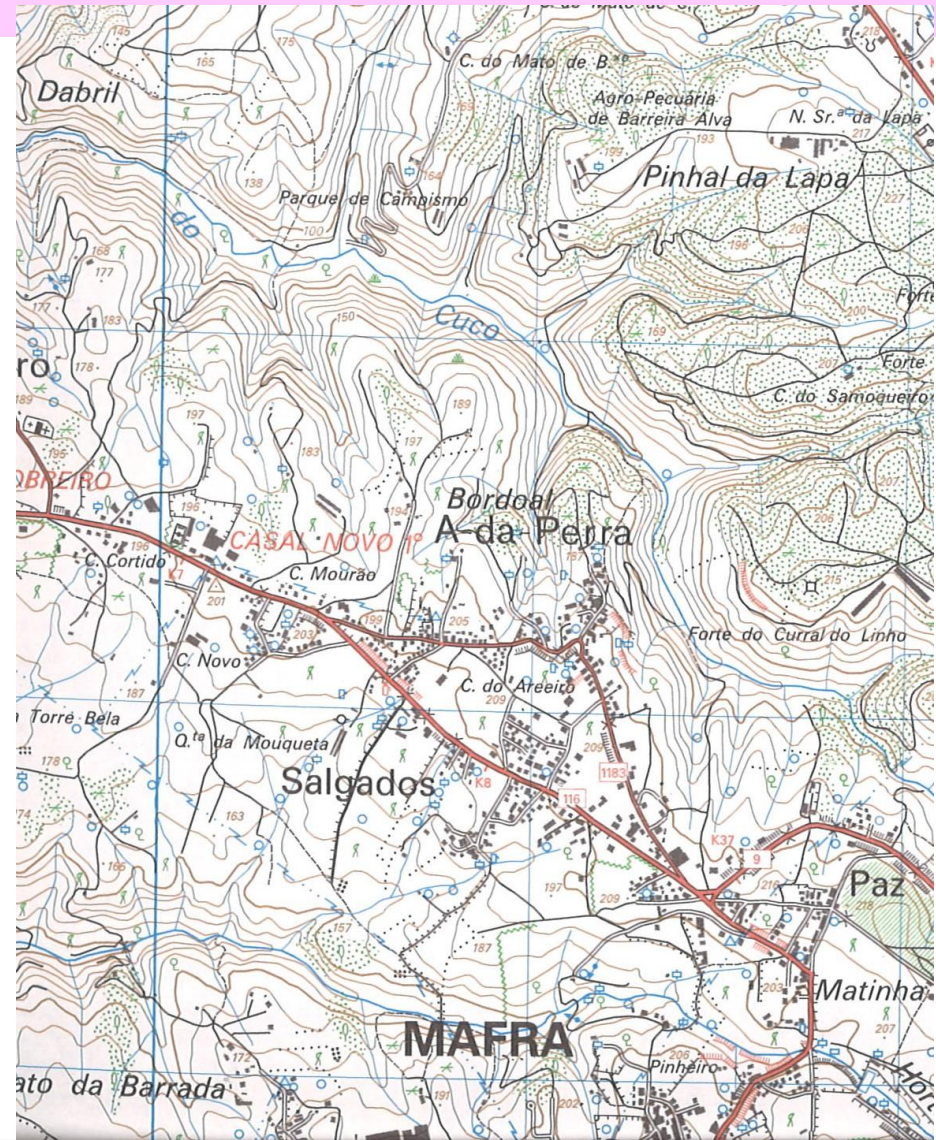
- Le but est de disposer d'une carte de base à grande échelle
- Les autres pays d'Europe ont démarré ce travail : Allemagne 1872 ; France 1875 puis 1898
- Débuts à 1/20000 des environs de Lisbonne (1890 – 1925)
- 1<sup>e</sup> feuille 1/25000 en 1928 : Lisbonne ; publie 1935
- Carte achevée en 1965 ; 633 feuilles



## La carta militar de Portugal

- 1/25000
- Quelques détails en plus :
- voies arborées
- haies
- limites de parcelles

Exemple années 1990



## La carta militar de Portugal

- Moins riche en détail que le type 1922
- Équivaut au type 1972

